

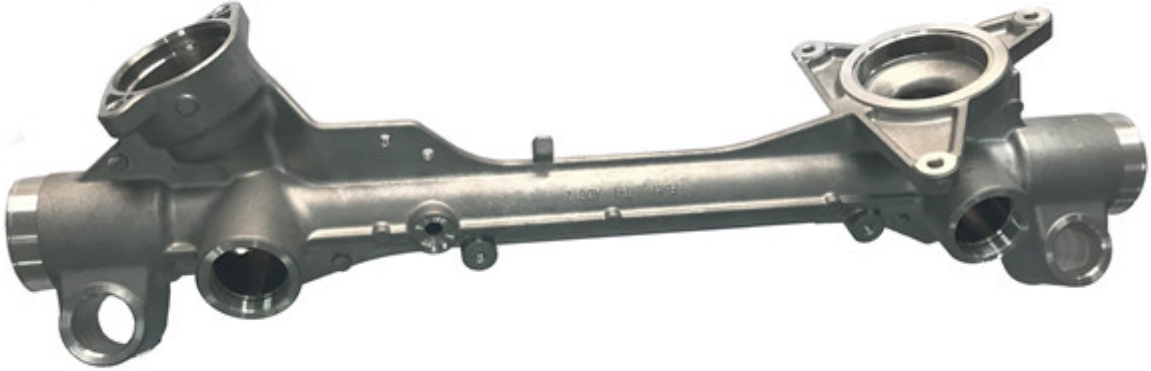
南平汽车涡轮蜗杆转向器公司

发布日期：2025-09-24

在汽车直线行驶时，往往转向轮也会受到路面侧向干扰力的作用，自动偏转而改变行驶方向。此时，驾驶员也可以利用这套机构使转向轮向相反方向偏转，从而使汽车恢复原来的行驶方向。这一套用来改变或恢复汽车行驶方向的专设机构，即称为汽车转向系统（俗称汽车转向系）。因此，汽车转向系的功用是，保证汽车能按驾驶员的意志而进行转向行驶。用来改变或保持汽车行驶或倒退方向的一系列装置称为汽车转向系统(steeringsystem)汽车转向系统的功能就是按照驾驶员的意愿控制汽车的行驶方向。汽车转向系统对汽车的行驶安全至关重要，因此汽车转向系统的零件都称为保安件。汽车转向系统和制动系统都是汽车安全必须要重视的两个系统。无锡转向器公司哪家好？南平汽车涡轮蜗杆转向器公司

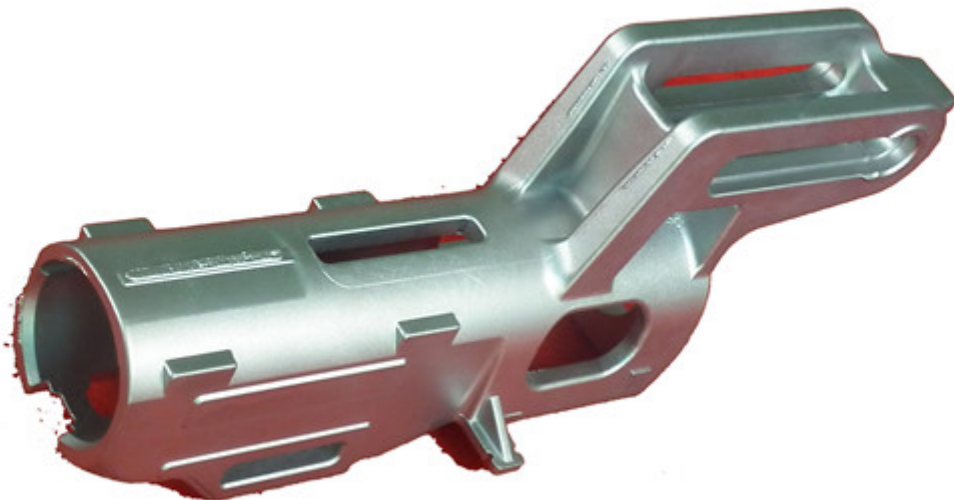


循环球式转向器循环球式转向器也是目前国内外汽车上较为流行的一种结构形式。循环球式转向器中一般有两级传动副，级是螺杆螺母传动副，第二级是齿轮齿条传动副或滑块曲柄销传动副，为了减少转向螺杆和转向螺母之间的摩擦，两者之间的螺纹被沿螺旋槽滚动的许多钢球取代，以实现滑动摩擦变为滚动摩擦。转向螺杆转动时，通过钢球将力传给螺母，螺母即沿轴线移动，螺母再与扇形齿轮啮合，直线运动再次变为旋转运动，使连杆臂摇动，连杆臂再使连动拉杆和横拉杆做直线运动，改变车轮的方向。同时，在螺杆与螺母两者和钢球间的摩擦力偶作用下，所有钢球便在螺旋管状通道内滚动，形成“球流”。南平汽车涡轮蜗杆转向器公司转向器，就选上海神富机械科技有限公司，有需求可以来电咨询！



适应汽车高速行驶的需要从操纵轻便性、稳定性及安全行驶的角度，汽车制造普遍使用更先进的工艺方法，使用变速比转向器、高刚性转向器。“变速比和高刚性”是世界上生产的转向器结构的方向。充分考虑安全性、轻便性随着汽车车速的提高，驾驶员和乘客的安全非常重要，目前国内外在许多汽车上已普遍增设能量吸收装置，如防碰撞安全转向柱、安全带、安全气囊等，并逐步推广。从人类工程学的角度考虑操纵的轻便性，已逐步采用可调整的转向管柱和动力转向系统。低成本、低油耗、大批量专业化生产。

我们平时开车，控制好方向盘就能让车往我们想要的方向行驶，很少会探究方向盘是如何使车轮转向的。也经常听到“液压助力转向”、“电动助力转向”、“主动转向”这些名词，它们到底是如何工作的？又有什么不同？●何为助力转向？所谓助力转向，是指借助外力，使驾驶者用更少的力就能完成转向。起初应用于一些大型车上，不用那么费力就能够轻松地完成转向。现在已经广泛应用于各种车型上，使得驾驶更加轻松、敏捷，一定程度上提高了驾驶安全性。助力转向按动力的来源可分为液压助力和电动助力两种。上海转向器公司哪家好？



1、故障情况某50型双摇臂轮式装载机在工作状态下易出现慢转向时转向较轻快、急转向时转向较低沉的现象。由于装载机工作时常采用急转向操纵以提高工作效率，转向沉会增加驾驶员的劳动强度，易使驾驶员疲劳，影响工作效率，所以装载机在大油门状态下应避免存在急转向沉的现象。针对转向沉的问题，对样机进行了慢转向、急转向过程中转向油缸压力的检测，转向压力均能达到规定的压力值。2、原因分析及排查根据装载机转向系统原理，转向力取决于轮胎与地面阻力矩的大小，通过转向液压系统的合理优化，反映在方向盘上的力及操作者所用的力为检测的转向力。该转向力的大小与转向器的流量有关，在低速转动方向盘时，转向器通过的流量取决于阀芯开启度的大小，随着转速增加，阀芯开启度逐渐增大，此时转向力较小，当达到转向器的**大流量时，即转向器阀芯完全开启，此时转向力为特别小的程度。要达到转向快与轻的效果，还取决于操作速度和流量的匹配，同时也取决于管路流量大小，当管径较小时，则起到节流阀的作用，严重时也能影响转向的速度和转向力的大小。上海神富机械科技有限公司是一家专业提供转向器的一家公司，有想法的不要错过哦！南平汽车涡轮蜗杆转向器公司

上海神富机械科技有限公司是一家专业提供转向器的一家公司，有想法的可以来电咨询！南平汽车涡轮蜗杆转向器公司

转向轮的自动回正能力决定于转向轮的定位参数和转向器逆效率的大小.合理确定转向轮的定位参数，正确选择转向器的形式，可以保证汽车具有良好的自动回正能力。转向系中设置有转向减振器时，能够防止转向轮产生自振，同时又能使传到转向盘上的反冲力明显降低。为了使汽车具有良好的机动性能，必须使转向轮有尽可能大的转角，其小转弯半径能达到汽车轴距的2~2.5倍。转向操纵的轻便性通常用转向时驾驶员作用在转向盘上的切向力大小和转向盘转动圈数多少两项指标来评价。轿车转向盘从中间位置转到端的圈数不得超过2.0圈，货车则要求不超过3.0圈。南平汽车涡轮蜗杆转向器公司

上海神富机械科技有限公司拥有公司专业从事铝合金压铸模具、压铸件、压铸件机加工、生产线自动化技术研发与制造，产品广泛应用于汽车、摩托车、电子和机械及民用等领域等多项业务，主营业务涵盖模具制造，压铸件压铸，压铸机加工，自动化产线改造。目前我公司在职员工以90后为主，是一个有活力有能力有创新精神的团队。诚实、守信是对企业的经营要求，也是我们做人的基本准则。公司致力于打造***的模具制造，压铸件压铸，压铸机加工，自动化产线改造。一直以来公司坚持以客户为中心、模具制造，压铸件压铸，压铸机加工，自动化产线改造市场为导向，重信誉，保质量，想客户之所想，急用户之所急，全力以赴满足客户的一切需要。